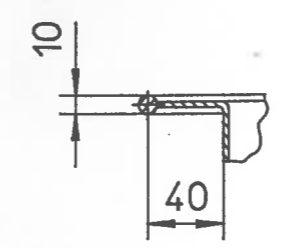
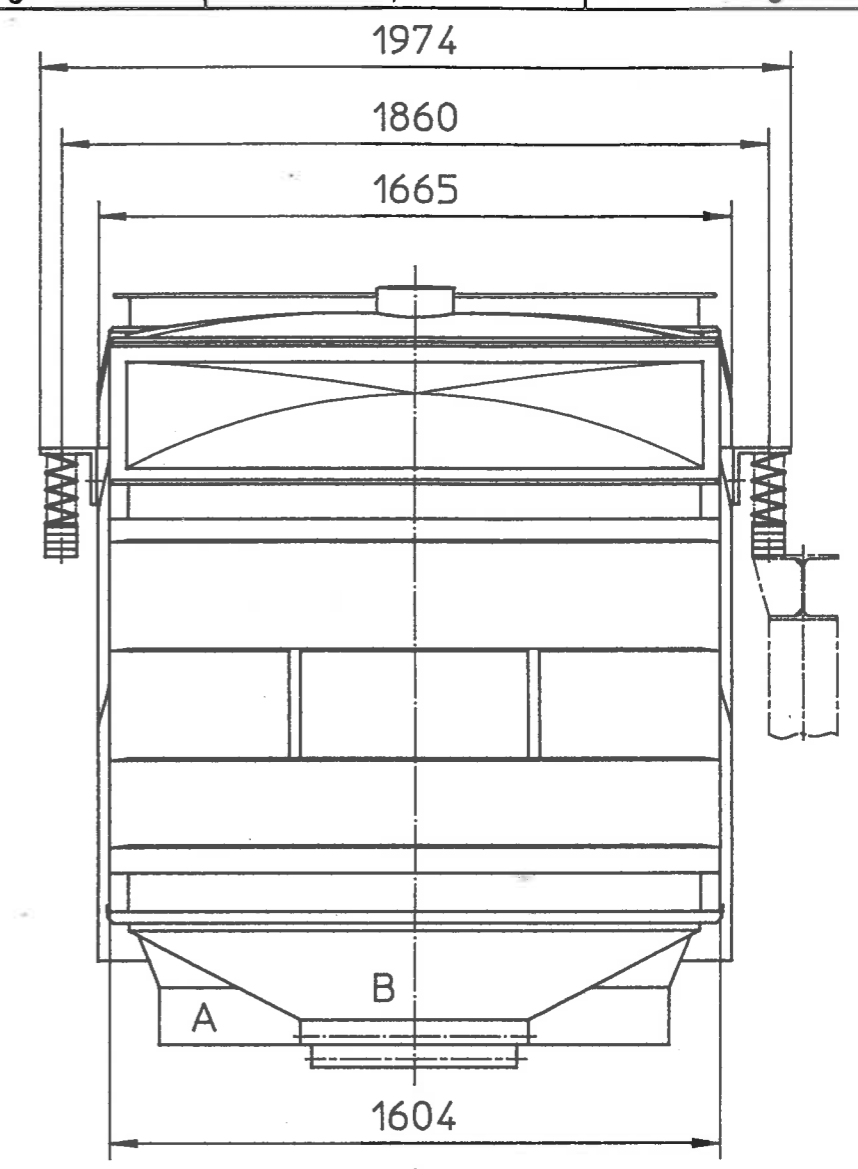
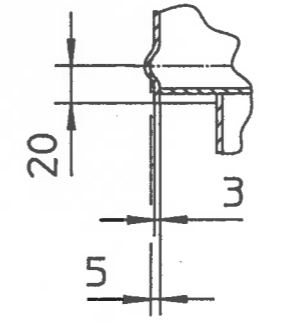


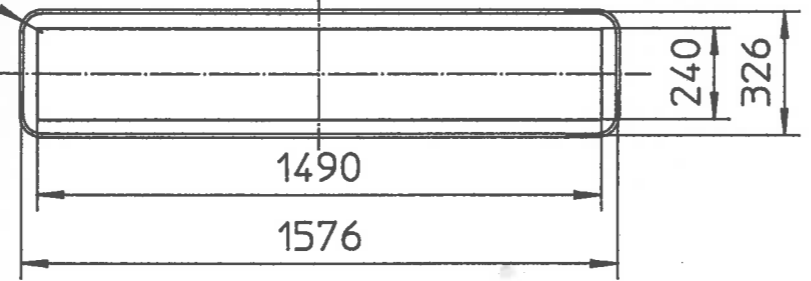
Einzelheit " X " single part " X "



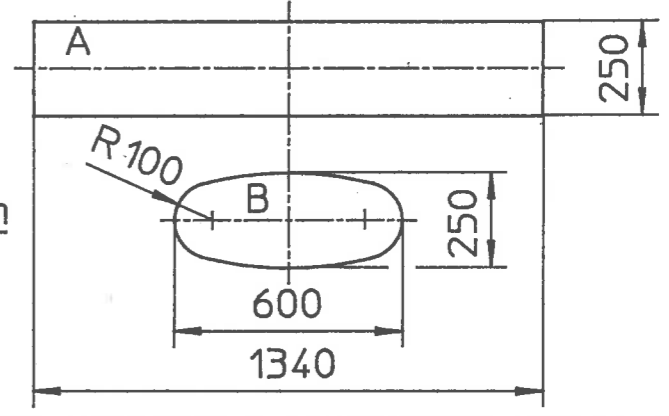
Einzelheit " Z " single part " Z "



Form des Aufgabestutzen form of inlet nozzle lichte Weite / clear width



Form der Abgabestutzen form of outlet nozzle lichte Weite / clear width



Index	Änderung	Datum	Name	Index	Änderung	Datum	Name
F2				F1			
Verlagerungspunkte Supporting points Points de support							
F2				F1			
Mindestabstand zu stationären Teilen 80 mm Minimum distance to stationary parts 80 mm Distance minimum aux elements stationaires 80 mm				Betriebsbelastung Operation load Charge en service			
				stat. (N) dyn. (N)			
				F1	v	6600	± 600
				F1	h		± 500
				F2	v	4400	± 400
				F2	h		± 300
				Frequenz, Frequency, Frequence 16 Hz			
				Gewicht, Weight, Poids ~2200 kg			
				1kp = 9,81N 1N = 0,102kp			

Diese Zeichnung darf ohne unsere Genehmigung weder vervielfältigt noch Dritten oder dem Wettbewerb zugänglich gemacht werden.

MOGENSEN
Ein Unternehmen der ALLGAIER-Gruppe

Sizer Klassiertechnik
D-2000 Wedel

CAD	Datum	Name			
Gez.	12.05.93	<i>[Signature]</i>			
Gepr.		<i>[Signature]</i>			
Norm.					
Maßstab:	Benennung:		Kom. Nr.		
1:20	MOGENSEN-SIZER TYP : SV1536		D 3699		
Zul. Abw. DIN 7168 mittel DIN 8570 B	Teile Nr.	Zeichnung Nr.	Ersatz für		
		7.03M.SV153	Ersetzt durch		
			Bl. / von		