

VERTIKALBRECHER



Die kraftvolle Welt von SBM.

SBM Vertikalbrecher der Typenreihe "V" sind Prallzerkleinerungsmaschinen zur Herstellung von Sanden und zum Kubizieren, vornehmlich zur Nachzerkleinerung von Überschußkörnung bis zur Aufgabegröße von 50 mm.

Sehr geringe Verschleißkosten, beste Kornform und ein Sandanteil 0/5 mm bis zu 60% garantieren höchste Wirtschaftlichkeit.



SBM

WAGENER GESELLSCHAFT M. B. H.

DIE WIRKUNGSWEISE

Materialaufgabe:



über ein Förderband oder eine Aufgaberrinne wird das Material in den Einlauftrichter aufgegeben.

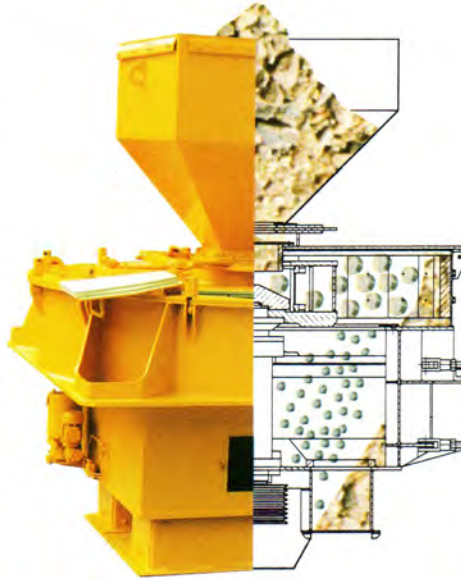
Einlaufregelung:

zur Optimierung der Aufgabemenge wird der Einlaufquerschnitt entweder durch eine manuelle Blende oder vollautomatisch reguliert, wobei über eine Füllstandssonde die Aufgabemenge und der Einlaufquerschnitt gesteuert wird.



Vorteile dieses zum Patent angemeldeten Systems:

- Brecher kann immer im Vollastbereich gefahren werden - dadurch geringe Verschleißkosten / Tonne gebrochenen Materials, da die Abnützung bei Teil- und Vollast in etwa gleich ist.
- Durch den mit Material verschlossenen Einlaufquerschnitt kann keine Luft angesaugt werden d.h. sehr wirkungsvolle Entstaubung des Brechers.



Zerkleinerung:

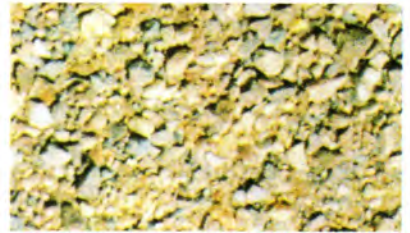
Der gesamte Materialstrom wird von der im Rotor aufgebrachten Energie beschleunigt und gegen eine Wand aus Brechgut geschleudert und zerkleinert.



Vorteile:

- höhere Zerkleinerung, als bei Materialüberlauf über Kaskaden
 - weniger Energiebedarf bei Siebmaschinen und Förderbändern, da weniger Überkorn
- Der Einsatz von Prallelementen anstatt des Gutbetts erhöht den Feinanteil.

Auslauf:



Der groß dimensionierte Auslauf garantiert einen störungsfreien Abtransport des gebrochenen Materials

Antrieb:

Der in schweren Wälzlagern gelagerte Rotor wird über einen wartungsfreien



Keilriementrieb mit Spannvorrichtung und einen E-Motor angetrieben.

Durch Änderung des Übersetzungsverhältnisses kann die Rotorumfangsgeschwindigkeit auf das Aufgabematerial und das geforderte Endprodukt abgestimmt werden.

SBM

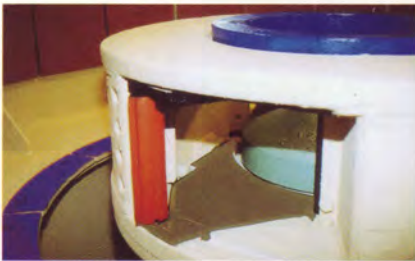
WAGENER GESELLSCHAFT M. B. H.

DIE WIRTSCHAFTLICHKEIT

Verschleißkosten:

Die ausgereifte Konstruktion (nur wenige Verschleißteile) und das Zerkleinern am Gutbett garantieren sehr geringe Verschleißkosten bei bestmöglicher Kornform.

Aufteilung der Verschleißkosten:



1) Abrißkanten	ca. 35%	
2) Rotorschutzplatten	ca 10%	
3) Aufgabekegel	ca. 20%	
4) Rotor	Sonstiges	ca. 35%

Verschleißteilwechsel / Wartung:

Abrißkanten und Rotorschutzplatten können ohne jede Demontage durch die Wartungsöffnung im Deckel kontrolliert und gewechselt werden. Der Rotor und der Aufgabekegel können nach Abnahme des Deckels leicht gewechselt werden. Eine Deckelhebe- und Schwenkvorrichtung kann vorgesehen werden.



Die Zentralschmierung sorgt für gleichmäßige Schmierung der Lagerung, welche als "Patrone" ausgeführt ist, um ein problemloses Wechseln zu ermöglichen.

Das Produkt:

Kalkstein weich

Aufgabe: — 2/8
----- 2/32 mm

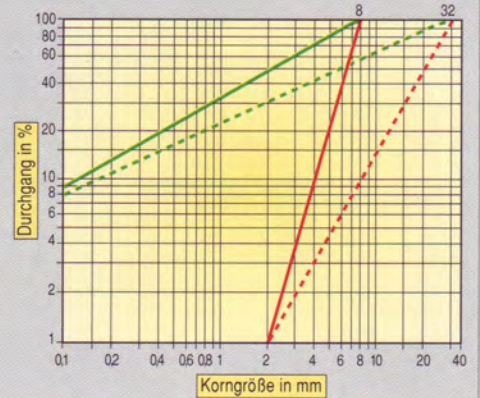
Produkt: 0/2: ca.
35 - 50 %

Brecher: SBM V10

Rotorumfangsgeschwindigkeit: 69 m/s

Verschleißkosten: ca. 0,2 S/t
(0,03 DM/t)

Durchsatz: ca.110 t/h



Granit/Prophyr mit 97 % SiO₂

Aufgabe: — 14/25 mm
----- 14/50 mm

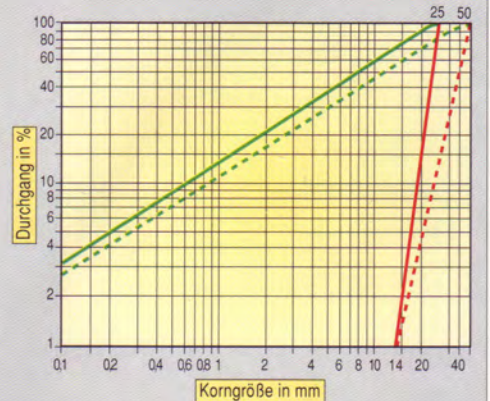
Produkt: 0/5: ca.
30 - 40 %

Brecher: SBM V8

Rotorumfangsgeschwindigkeit: 69 m/s

Verschleißkosten: ca 2,8 S/t
(0,4 DM/t)

Durchsatz: ca. 68 t/h



Kalkstein weich

Aufgabe: — 4/32 mm

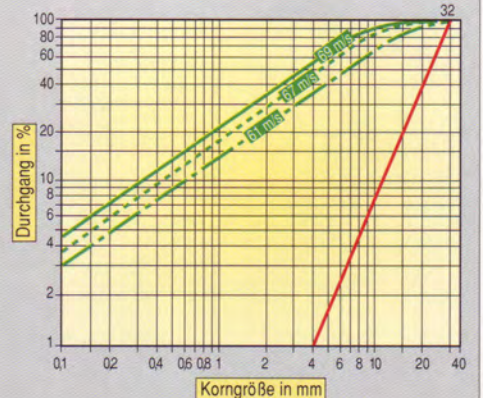
Produkt: 0/4: ca.
40 - 50 %

Brecher: SBM V8

Rotorumfangsgeschwindigkeit: 61-69 m/s

Verschleißkosten: ca. 0,6 S/t
(0,08 DM/t)

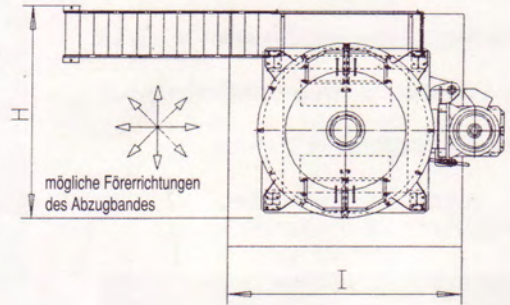
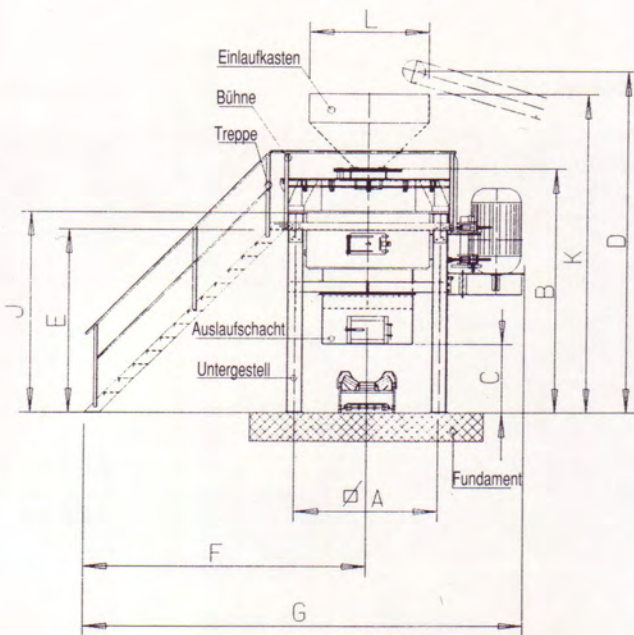
Durchsatz: ca. 79 t/h



SBM

WAGENER GESELLSCHAFT M. B. H.

TECHNISCHE DATEN



TYPE

Durchsatz / Leistung min.
max.

Aufgabegröße bis

Gewicht Grundmaschine

Rotordurchmesser

Anzahl der Kanäle / Höhe

V 8

30 t/h → 55 KW

85 t/h → 132 KW

40 mm

3970 kg

800 mm

3/200 mm

V 10

50 t/h → 75 KW

140 t/h → 200 KW

50 mm

5630 kg

1000 mm

3/200 mm

V 10 H

50 t/h → 75 KW

180 t/h → 250 KW

50 mm

1000 mm

3/250 mm

MASSE IN (MM)

A \varnothing 1730

B 3115

C 1077

D 4160

E 2265

F 3490

G 5550

H 2823

I ~3000

J 2500

K 4200

L 1084

A \varnothing 2000

B 3415

C 965

D 4780

E 2560

F 3950

G 6150

H 2975

I ~3300

J 2800

K 4450

L 1670

A \varnothing 2000

B 3465

C 965

D 4830

E 2560

F 3950

G 6150

H 2975

I ~3300

J 2795

K 4500

L 1670

SBM

WAGENER GESELLSCHAFT M. B. H.